

CUBE-S

# Troponin I

Professionelle Troponin I  
Messung direkt in der Arztpraxis



Der kardioselektive Marker Troponin (cTnI/T) hat sich in den letzten Jahren in den medizinischen Leitlinien etabliert.

3-6 Stunden nach einem Infarkt steigt der Troponin-Wert an und verbleibt auf einem nachweisbaren Level für die nächsten 6-10 Tage. Somit ist nicht nur die akute Gewebeschädigung nachzuweisen, sondern auch der bereits einige Tage zurückliegende Infarkt.

Der Einsatz dieses spezifischen Markers zur differenzialdiagnostischen Abklärung eines Myokardinfarktes ist wichtig, da mit Hilfe eines EKG nur ca. 50-70% der Herzmuskelgewebeschädigungen einwandfrei detektiert werden können.

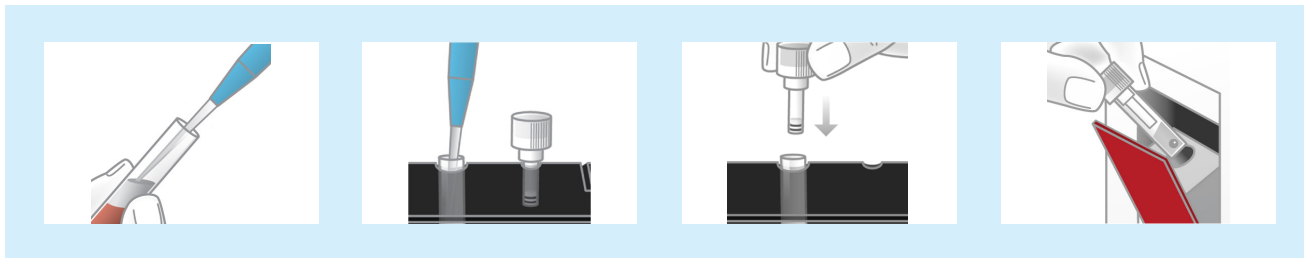
Um einen Herzinfarkt ausschließen zu können, sollte bei der Aufnahme des Patienten ein Troponin-Test durchgeführt werden. Je nach Richtlinie sollten dann weitere Tests nach 2-4 Stunden, 6-9 Stunden und 12-24 Stunden erfolgen. Ein weiterer Vorteil des kardialen Werts Troponin ist seine Herzmuskelspezifität. So haben große Muskeltätigkeit und Traumata der Skelettmuskulatur keinen Einfluss auf die Aussage des Tests.

Zu bedenken ist, dass hohe Troponin-Werte ebenfalls durch akute oder chronische Niereninsuffizienz hervorgerufen sein können.

# Testdurchführung

## Eigenschaften

- Vorportionierte Reagenzien
- Keine Verdünnung notwendig
- 50 µL Serum
- Keine Kalibration
- Testaufruf über RFID-Karte



## Referenzbereich

Das Kardio Troponin I Assay wurde in einer Referenzbereich-Studie, entsprechend dem CLSI C28-A3 Protokoll, mit Serum Exemplaren von offensichtlich gesunden Erwachsenen im Alter von 16 - 71 Jahren ermittelt. Der empfohlene Referenzbereich liegt bei  $< 1,50$  ng/ml.

## Messbereiche

1-10 ng/ml | Bitte beachten Sie den jeweiligen Beipackzettel.

## Testdauer

Die Testdauer beträgt ca. 10 Minuten.

## Qualitätskontrolle

Für den Test ist eine Qualitätskontrolle erhältlich. Damit können die Vorgaben der RilibÄK bezüglich der internen Qualitätssicherung umgesetzt werden.

## Unverbindliches Abrechnungsbeispiel

### GOÄ

Leistung / Analyt	Abrechnungsziffer	Faktor	Betrag
Troponin I	A3732	1,15	13,41 €

### EBM

Leistung / Analyt	Abrechnungsziffer	Faktor	Betrag
Troponin I	32150*	—	11,25 €

\*Die Gebührenordnungsposition ist nur berechnungsfähig bei Erbringung in der Arztpraxis des Vertragsarztes, der die Untersuchung veranlasst hat.